



LETTRE D'INFORMATION

INFORMATION FORMATION
ANIMATION DÉVELOPPEMENT

S.C.I.C IFAD

INFORMATION FORMATION ANIMATION DÉVELOPPEMENT



" Il faut ajuster les trois principes de l'homme, principe de la pensée, de la parole et de l'action, en disant ce que l'on pense, en faisant ce que l'on dit . C'est une loi d'harmonie" .

Martin Buber " le chemin de l'homme "

Bonjour à toutes et à tous,

*Cette lettre d'information se propose de faire le lien entre nous chaque mois, de vous exposer les projets à venir ainsi que ceux en cours de la S.C.I.C - I.F.A.D sur notre territoire.
Nous vous souhaitons une bonne lecture.*

Hélène Gambier

L'ÉDITO



Comité Social et Économique

Le Comité Social et Economique (C.S.E.) est une instance représentative du personnel qui succède aux anciennes instances représentatives suivantes : délégués du personnel, comité d'hygiène, de sécurité et de conditions de travail (CHSCT) et comité d'entreprise depuis le 1er janvier 2018.

Ainsi, la SCIC IFAD va mettre en place l'organisation des élections des représentants du personnel. Les salariés seront informés par voie d'affichage du calendrier mis en place pour le déroulement de ces élections, et des modalités concrètes de ce vote.

La première date relative à l'information des salariés est fixée au 15 juin 2021.

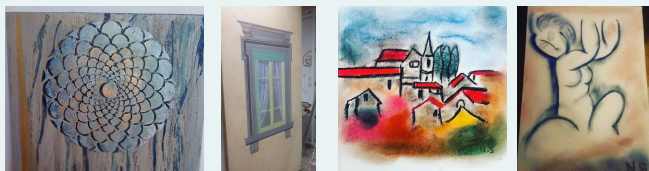
La date du scrutin est fixée au 13 septembre 2021 (1er tour).

A SAVOIR

Nos intervenants ont du talent !

Natacha SALLES :

Diplômée en peinture décorative, polyvalente dans les techniques contemporaines, traditionnelles ou anciennes, propose des conseils et des solutions adaptées à la demande de rénovation et / ou d'embellissement (tous supports).



<https://www.instagram.com/natzkt/?hl=fr>

CALENDRIER



• **Lundi 10 Mai**

**Réunion d'équipe mensuelle
16h00 à 17h00**



LES ACTIONS A VENIR

RISE WEBINAIRE : Le conseil en éducation professionnelle

Animateur : Kévin COJEAN (animateur de l'Espace Pulic Numérique)

Intervenante : Mme FABRE (psychologue du Travail, Pôle Emploi des Cévennes)

Le Relais Infos Service Emploi (RISE), service financé par la Communauté de Communes de Grand Pic Saint-Loup et porté par la SCIC IFAD, organise depuis le confinement de l'an passé des animations en distanciel.

La formule webinaire via la plateforme youtube a ainsi été adoptée par les animatrices en partenariat avec l'EPN (Espace Public Numérique) de Saint-Mathieu-de-Trévières.

Ce mois-ci, le Jeudi 20 mai de 9h30 à 10h15, le thème choisi est le **Conseil en Évolution Professionnelle**. L'intervenante est la psychologue Pôle Emploi des Cévennes, ont participé, (en collaborant avec la direction territoriale de Pôle Emploi), à la mise en place de ce dispositif au sein des agences de Montpellier.

Au programme :

- Définition du CEP et mise en place au sein du Pôle Emploi,
- Les différentes phases du CEP :
 - Niveau 1 : Informations,
 - Niveau 2 : Élaboration de projet,
 - Niveau 3 : Plan d'action.
- Illustrations par l'exemple avec des cas concrets,
- Temps de questions / réponses.

Invitation à partager largement autour de vous :

S'informer sur le dispositif Conseil en Évolution professionnelle (CEP) !

- Jeudi 20 mai de 9h30 à 10h15

Inscription gratuite et obligatoire :

Détail et inscription de cet événement ici :

<http://rise.ifad-g.fr/webinaire-dispositif-conseil-evolution-professionnelle/>

Inscrivez-vous ICI :

<https://www.eventbrite.com/e/billets-sinformer-sur-le-dispositif-conseil-en-evolution-professionnelle-cep-153277630519>

Pour plus d'informations ou toutes questions n'hésitez pas à nous contacter :
(04 67 57 66 86 - rise.stgely@gmail.com) !



BIENVENUE !

Nous souhaitons la bienvenue à Natacha Salles, adjointe aux Ressources Humaines, ainsi qu'à Geneviève Magnans, Conseillère Insertion à Ganges.



LE CARNET

Félicitations à :

Anne-Lise MAZET, en formation ACA, valide le Titre Professionnel ASCA (Assistant de Comptabilité et d'Administration).

Nathalie GUIDEZ, en formation ACA, valide le Titre Professionnel ASCA (Assistant de Comptabilité et d'Administration).

Vanessa RAYE, en formation ACA, valide le Titre Professionnel ASCA (Assistant de Comptabilité et d'Administration).

Lucie ARNAL, en formation entreprise, valide le Titre Professionnel ASCA (Assistant de Comptabilité et d'Administration).



FOCUS

La parole des stagiaires :

Créer un texte court en utilisant tous les mots suivants : mouton, bleu, s'emparer, astre, épileptique, cargo, jonquille, neige, Sahara, tempête, ordinaire, pastel.

Ségolène

J'étais dans le désert du Sahara, au milieu d'une tempête tout ce qu'il y a de plus ordinaire, avec mon mouton Jonquille. Il fallait que je sois prudente, Jonquille est épileptique. Lorsque d'un coup la neige s'empara de ce ciel ténébreux, tout devint bleu, on pouvait y voir des astres. Plus loin, je pouvais apercevoir un cargo remplis de feutres pastel rentrer.

Angélique

Nous étions dans le Sahara, le ciel était bleu pastel. Les astres s'étaient emparés de moi, je me sentais dans un état épileptique. La neige se mit à tomber, les moutons, près de l'oasis mangeaient des jonquilles ordinaires et au loin, on entendait le bruit d'un cargo prêt à amarrer.

Alexandre

Sous la neige du Sahara, une tempête ordinaire couleur pastel, un mouton épileptique enfermé dans un cargo bleu s'envole vers les astres et s'empare d'une jonquille en plein vol.

Brian

Au Sahara, y a pas de jonquille, pas de mouton, pas de neige, juste des tempêtes de sable qui peignent le ciel bleu avec des tonalités pastel. Personne pour s'emparer des astres sauf moi, arrivé en cargo dans une ville côtière, j'ai dû arrêter mon voyage non ordinaire à cause d'une crise épileptique.

Jérémy

Il neige dans le désert du Sahara. Une tempête s'abat sur le désert et malgré ça, le ciel est bleu et on peut apercevoir les astres. Plus loin, on devine un cargo transportant un mouton, en train de brouter une jonquille.

Un exercice d'écriture réalisé par les projets pro sous l'égide de Guillaume Formateur Français.

PRENEZ LA PAROLE

Petites infos de la part de Mireille Bisson

Présentation de 2 créateurs d'entreprises remarquables en 2021 et dont la création a été soutenue par la SCIC IFAD de Ganges :

- « A portée de m@ins », Assistance administrative et informatique au domicile clientèle tel : 06 31 43 92 51 aporteedemains@gmail.com

Entreprise agréée « Services à la personne », gérée par Christelle Cochellin, experte en secrétariat multimédia, et dans la mise en place des financements pour les services d'aide à la personne...

Elle accompagne, soutient ses clients dans le montage et mise à niveau des dossiers :

- d'Assurance Santé (CPAM/MSA) et Mutuelle, - CAF, - Retraite/CARSAT, - APA, - MDPH..., les déclarations aux Urssaf et aux Impôts. Tarifs : 20 € / heure mais réduction fiscale de 50% pour les particuliers.

- « Brasserie de la Séranne », adresse : Les patus, rte de St Guilhem, 34 Causse de la Selle. Fabrication et vente de bières artisanales BIOLOGIQUES.

06 07 66 89 76 -

<http://brasseriedelaseranne.fr/>

Implantée au cœur de la garrigue entre la Vallée de la Buèges et les Gorges de l'Hérault, la Brasserie de la Séranne a ouvert ses portes au début de l'année 2021.

Martial DAMIEAN, est devenu brasseur après un choix de réorientation professionnelle mûri, puis l'accès à une formation de spécialisation, et enfin une étude approfondie du projet avec une mise en place de multi-financements européens, solidaires, participatifs,... 2 ans de maturation pour faire naître Alcedo Atthis, la Fée de la Buèges, l'Envolée Sauvage...

Martial Damien est dans une démarche éco-responsable et qualitative. Il a eu un chemin semé d'embûches mais est un battant. Il est devenu un artisan, un expert de la bière et de l'entrepreneuriat. Il a su s'entourer, et malgré le COVID a réussi son pari...

Nos partenaires :



CELA EXISTE A L'IFAD.....

En 2021, la SCIC IFAD accompagne des personnes demandeurs d'emploi, des personnes bénéficiaires du RSA, qui explorent l'idée de la création d'entreprise, et des entrepreneurs qui ont déjà créé leur entreprise. Nous disposons de deux prestations :

- « ACTIV'CREA ÉMERGENCE » pour Pôle emploi.
- « ACA » Accompagnement à la Création d'Activité, pour le conseil départemental de l'Hérault.

Ces accompagnements visent à développer les compétences entrepreneuriales du porteur de projet, du créateur d'entreprise, à identifier et valoriser ses compétences métier, à préciser et caractériser son offre de services, et à adopter la posture de chef d'entreprise gagnante.

La posture de chef d'entreprise s'endosse progressivement avec la prise de confiance en soi, en ses compétences, en ses capacités, mais aussi en s'inspirant des entreprises existantes par l'observation, l'enquête, l'immersion...

Nous accompagnons aussi à la structuration du projet par une étude méthodique et par étape, et à la pérennisation d'entreprise par la mise en place de moyens de communication, d'une gestion et suivi d'activité.

A la SCIC IFAD nous travaillons pour ce faire avec des outils performants depuis plusieurs années (les tests PerformanSe Evolution, le Guide des ressources emploi...) et de solides partenariats avec Aksis, les institutionnels (CIVAM Gard, CMA, CCI, Chambre d'agriculture...). Nous co-élaborez des outils en interne, en mobilisant les compétences de nos formateurs, outils de gestion et de communication. En 2021, nous prévoyons de nouveaux modules de formations, sur la création de sites internet via Wix et Wordpress (Guilhem), et sur l'e visibilité et utilisation de plateformes d'e commerce (Kévin)...

Article de Mireille BISSON

Réflexions du jour



Pierre Rabhi

Offrons à nos enfants ce printemps où l'on goûte le monde, où l'on consulte son âme pour pouvoir définir, petit à petit, ce à quoi l'on veut consacrer sa vie. Offrons-leur l'épreuve de la nature, du travail de la terre, des saisons. L'intelligence humaine n'a pas de meilleure école que celle de l'intelligence universelle qui la précède et se manifeste dans la moindre petite plante, dans la diversité, la complexité, la continuité du vivant. »

Blog Pierre Rabhi

"Nous voici entrés dans l'ère des grandes incertitudes. L'avenir imprévisible est en gestation aujourd'hui. Faisons en sorte que ce soit pour une régénération de la politique, pour une protection de la planète et pour une humanisation de la société."

Edgar Morin
en dialogue avec
Pierre Rabhi



Edgar Morin

Nos partenaires :

