



INFORMATION FORMATION
ANIMATION DÉVELOPPEMENT

CATALOGUE DE FORMATION

2025



Présentation

Créée en 1991, la SCIC IFAD développe et anime des actions d'accompagnement de projet professionnel, de formation, d'insertion, de création d'activité et de développement local.

L'IFAD base son action essentiellement sur la personne, elle doit pouvoir réinvestir la dynamique acquise par l'approche « projet » dans des objectifs d'insertion sociale et professionnelle.

Parallèlement à ces activités de formation, d'insertion, l'IFAD développe des projets « transversaux » (développement). La démarche de l'IFAD s'inscrit dans une dynamique globale forte, très actuelle de réutilisation de l'espace rural.



ACCESSIBILITÉ : Nos locaux sont accessibles, une référente handicap est chargée d'un accueil renforcé pour promouvoir et accompagner la formation.
Contact référente handicap :
Mme Magali SABATIER Tel : 04.67.73.64.05



NOS FORMATIONS SOMMAIRE



Développez vos compétences et donnez un nouvel élan à vos projets !

Que vous souhaitiez enrichir vos connaissances, renforcer vos compétences ou faire valoir vos compétences de base, l'IFAD propose, des formations courtes faites pour vous.

Elles peuvent être ouvertes aux demandeurs d'emploi comme aux salariés.

Ces formations vous accompagneront dans l'évolution de votre parcours professionnel.

Grâce à des modules adaptés, vous pourrez acquérir des savoir-faire essentiels, qu'ils soient spécifiques à un métier, transversaux ou transférables, favorisant ainsi votre employabilité et votre réussite.

FORMATIONS & CERTIFICATIONS

- CLéA numérique - P5
- CLéA socle - P6



SOCIAL/SERCICES LA PERSONNE

Favoriser l'autonomie à domicile - P 7/8

PREVENTION/SECOURISME

- Devenir équipier évacuation - P10
 - PSC - Premiers Secours Citoyen- P11
 - Manipulation des extincteurs (premier Témoin Incendie) - P12
 - SST (Sauveteur Secouriste du Travail) - P13
 - MAC SST (Maintien et Actualisation des Compétences du Sauveteur Secouriste du Travail) - P14
 - Techniques de manutention de personnes - P15
 - Alerte attentat P16
-

SANTÉ ET MÉDICO SOCIAL

Favoriser la bienveillance - P17/18

HYGIÈNE

Hygiène des locaux - P19/20

FORMATION MICROSOFT PACK OFFICE WORD ET EXCEL 2024

Acquérir une bonne maîtrise des logiciels Word, Excel dans leurs fonctions les plus utilisées et aborder les fonctions avancées - P21/22

NOS CONSEILS & ACCOMPAGNEMENTS P23/24

FORMATIONS & CERTIFICATIONS

- CLÉA NUMÉRIQUE
- CLÉA SOCLE



Contactez-nous



04.67.73.64.05



SCIC IFAD GANGES

Le **CléA Numérique** est une certification délivrée par Certif Pro qui s'appuie sur un référentiel de connaissances et de compétences relatives à l'usage du **numérique** au sein d'un environnement de travail.

Dans le cadre du socle de connaissances et de compétences, la «Formation CléA Numérique» est un parcours individualisé qui prépare à l'obtention de la totalité des modules du CléA Numérique sur les modules suivants :

1. Identifier son environnement et utiliser les outils associés
2. Acquérir et exploiter de l'information dans un environnement professionnel numérisé
3. Interagir en mode collaboratif
4. Appliquer les règles et bonnes pratiques de la sécurité numérique

La certification CléA Numérique s'adresse à toute personne en activité ou en recherche d'emploi souhaitant valoriser auprès des employeurs, sa capacité à travailler dans un environnement professionnel impacté par les évolutions liées au numérique.

OBJECTIFS

Valoriser auprès des employeurs sa capacité à travailler dans un environnement professionnel impacté par les évolutions liées au numérique.

PROFIL

La certification CléA Numérique s'adresse à toute personne en activité ou en recherche d'emploi souhaitant valoriser auprès des employeurs, sa capacité à travailler dans un environnement professionnel impacté par les évolutions liées au numérique.

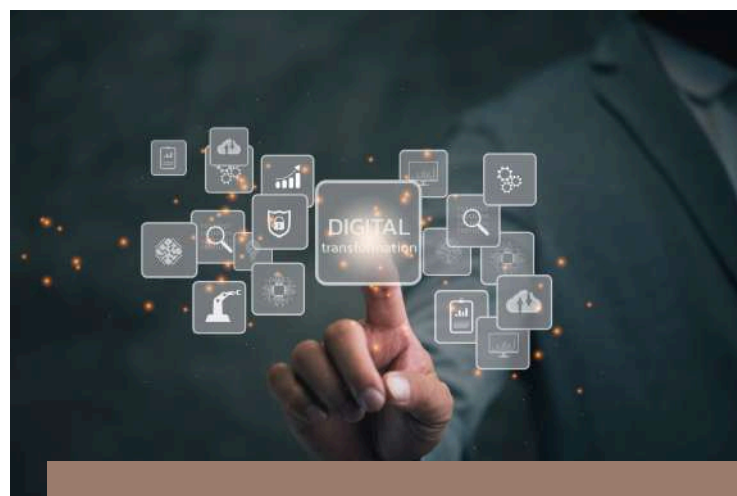
CONTENU

- Entretien individuel avant la passation du test
- Passation du test sur ordinateur (durée 1h30 à 2h)
- Entretien de restitution des résultats
- Délivrance du certificat si toutes les compétences sont validées.



ACCESSIBILITÉ

Nos formations peuvent être accessibles aux personnes en situation de handicap. Chaque situation étant unique, nous vous demandons de préciser à l'inscription votre handicap. Nous pourrions ainsi confirmer l'ensemble des possibilités d'accueil et vous permettre de suivre la formation dans les meilleures conditions.



Durée :
4h pour évaluation initiale (entretien + test+ entretien restitution)
3h pour évaluation finale après formation (entretien + test)



Delais d'accès :
4 semaines



Dates :
Nous consulter : 04 67 73 64 05



Prérequis :
Maîtrise de la langue française à l'oral et à l'écrit (entretien diagnostic)



Lieu de l'évaluation :
IFAD APP DES PIÉMONTS
21 avenue Denfert 34700 LODÈVE
ou
IFAD GANGES
Maison de l'entreprise,
Place Jules Ferry
34190 GANGES



Équipe pédagogique
1 évaluatrice(eur)



Tarif :
Nous consulter 04 67 73 64 05

Le socle de connaissances et de compétences mentionné aux articles L. 6121-2, L. 6324-1 et L. 6323-6 est constitué de l'ensemble des connaissances et des compétences qu'il est utile pour un individu de maîtriser afin de favoriser son accès à la formation professionnelle et son insertion professionnelle. Ce socle doit être apprécié dans un contexte professionnel. Ces connaissances et compétences sont également utiles à la vie sociale, civique et culturelle de l'individu.

OBJECTIFS

Le socle de connaissances et de compétences couvre 7 domaines :

- Savoir communiquer en français
- Savoir utiliser des règles de base de calcul et du raisonnement mathématique
- Savoir utiliser des techniques usuelles de l'information et de la communication numérique
- Être apte à travailler dans le cadre de règles définies d'un travail en équipe
- Travailler en autonomie et à réaliser un objectif individuel
- Avoir la capacité d'apprendre à apprendre tout au long de la vie
- Savoir maîtriser les gestes et postures de base, et respecter des règles d'hygiène, de sécurité et environnementales, élémentaires

Soit 108 compétences identifiées dans le référentiel, regroupées dans les 7 domaines constituant la certification. Le référentiel complet est disponible sur le site : [Valoriser auprès des employeurs sa capacité à travailler dans un environnement professionnel impacté par les évolutions liées au numérique.](#)

PROFIL

- Être demandeur d'emploi ou salarié peu qualifié, n'ayant pas de certification professionnelle
- L'évaluation CLÉA s'adresse à toute personne souhaitant s'engager dans un processus de certification pour faire reconnaître ses connaissances et compétences

CONTENU

- L'évaluation comporte un entretien individuel d'une heure comprenant le questionnaire d'auto évaluation, un temps d'évaluation collectif d'une durée de deux heures et un temps d'évaluation individuel de deux heures
- Dans le mois suivant l'évaluation, un entretien de restitution des résultats d'une heure qui valide les compétences obtenues avant passation en jury.

ACCESSIBILITÉ

Nos formations peuvent être accessibles aux personnes en situation de handicap. Chaque situation étant unique, nous vous demandons de préciser à l'inscription votre handicap. Nous pourrions ainsi confirmer l'ensemble des possibilités d'accueil et vous permettre de suivre la formation dans les meilleures conditions.



Durée :
7h (évaluation finale)



Délais d'accès : 4 semaines
Contact évaluatrice : Marie-Laure Genton Baylet Tel : 07.88.75.89.11



Dates : 2 sessions par an
Contactez nous : 04 67 73 64 05



Prérequis :
La maîtrise de la langue Française à l'oral et à l'écrit est nécessaire (niveau A2 du CECRL).



Lieu de l'évaluation
IFAD APP DES PIEMONTS,
21 avenue Denfert 34700 LODÈVE
ou
IFAD GANGES, Maison de
l'entreprise, Place Jules Ferry
34190 GANGES



Équipe pédagogique
2 évaluatrices(eurs)



Tarif :
Nous consulter 04 67 73 64 05



FORMATION

SERVICES À LA PERSONNE

FAVORISER L'AUTONOMIE À DOMICILE



Contactez-nous

 04.67.73.64.05



SCIC IFAD GANGES

Savoir évaluer les besoins des personnes PA-PH, connaître les aides disponibles et faire remonter l'information. Connaître le rôle des ergothérapeutes et l'offre de Gard' et Autonomie. Sécuriser les professionnels et les particuliers usagers dans l'emploi des aides techniques.



OBJECTIFS

- Définir l'autonomie et en connaître les outils d'évaluation
- Repérer les besoins fondamentaux perturbés des personnes accompagnées
- Identifier les aides techniques adaptées aux besoins de la personne accompagnée
- Communiquer et informer sur les aides possibles
- Comprendre l'enjeu d'une évaluation (ergothérapeute)
- Prévenir les risques de chute de la personne âgée et/ou en situation de handicap
- Maîtriser l'usage des aides techniques à domicile en toute sécurité
- Adopter les gestes et postures à privilégier dans le cadre de la prévention des risques professionnels.

PROFIL


- Les intervenants à domicile auprès des personnes âgées, en perte d'autonomie ;
- Les intervenants à domicile auprès des personnes en situation de handicap ;
- Les responsables de secteur en service à domicile.

CONTENU

- Présentation du cadre de l'intervention, du programme, de la formatrice
- Évaluation des besoins/attentes des stagiaires en rapport avec la formation. Tour de table
- Repérage/étude de cas : Évaluer l'état général de la personne, ses capacités et identifier ses besoins en partant d'une situation professionnelle concrète
- Apport théorique – Étude de deux théories des besoins : les 14 besoins fondamentaux de Virginia Henderson, la pyramide d'Abraham Maslow
- Analyse de pratique professionnelle
- Processus de vieillissement et troubles sensoriels
- Connaissance et identification des aides techniques adaptées aux besoins de la personne
- La prévention des troubles musculosquelettiques (exercices pratiques et apports théoriques)
- Les principes de manutention et d'accompagnement d'une personne avec des difficultés motrices, sensorielles... (exercices pratiques et apports théoriques).


ACCESSIBILITÉ


Les locaux des entreprises qui accueillent la formation sont accessibles, une référente handicap est chargée d'un accueil renforcé pour promouvoir et accompagner la formation.
Contact référente handicap : Mme Magali SABATIER au : 04.67.73.64.05

 **Durée :**
7 h / (1 journée)

 **Delais d'accès :**
7 semaines

 **Dates :**
Planifications personnalisées
Nous consulter : 04 67 73 64 05

 **Prérequis :**
Être salarié d'une structure d'aide à domicile ou professionnel d'accompagnement à domicile

 **Lieu de la formation :**
A définir en fonction des possibilités de la structure ou du professionnel

 **Equipe pédagogique :**
1 ergothérapeute et 1 formatrice

 **Tarif :** Nous consulter
Tel : 04 67 73 64 05



FORMATIONS

PRÉVENTION / SECOURISME / SÉCURITÉ

- Devenir équipier d'évacuation
- PSC – Premier Secours Citoyens
- Manipulation des extincteurs (Premier Témoin Incendie)
- SST – Sauveteur Secouriste du Travail
- MAC SST (Maintien et Actualisation des Compétences du Sauveteur Secouriste du Travail)
- Techniques de manutention de personnes
- Alerte attentat



Contactez-nous

 04.67.73.64.05



SCIC IFAD GANGES

Devenir équipier d'évacuation

Référent formation : Bruno RIMANI

La formation certifiante « Devenir équipier d'évacuation » a pour but d'apporter les compétences nécessaires aux rôles de guide-files et de serre-files en cas d'évacuation de la structure pour cause d'incendie. A l'issue de cette formation, les stagiaires seront en mesure de maîtriser les consignes de prévention et de sécurité face au risque incendie et de mettre en oeuvre efficacement une évacuation des locaux.

DEVENIR ÉQUIPIER D'ÉVACUATION



OBJECTIFS

- Savoir organiser une évacuation en cas de début d'incendie dans sa structure
- Reconnaître les différents organes de sécurité dans sa structure
- Comprendre les problématiques liées à l'évacuation
- Organiser efficacement une évacuation.

PROFIL

Tout salarié

CONTENU

- Reconnaître les différents organes de sécurité dans sa structure
- Approfondir la connaissance de son établissement, ses risques spécifiques et ses moyens existants de lutte contre l'incendie
- Maîtriser le contenu des consignes de sécurité et la conduite à tenir
- Interagir efficacement avec les autres acteurs de l'évacuation
- Comprendre les problématiques liées à l'évacuation
- Les cas nécessitant une évacuation
- La réglementation entourant l'évacuation
- Les facteurs humains, techniques et organisationnels
- Organiser efficacement une évacuation
- La signalétique
- Le plan d'évacuation
- Les points de rassemblement
- Les responsabilités du rôle de guide files et de serre-files
- La mise en oeuvre d'un exercice d'évacuation.



Durée :
3.5 h



Délais d'accès :
10 personnes



Dates :
Nous consulter : 04 67 73 64 05



Prérequis :
Aucun



Lieu de la formation :
Inter ou intra entreprise



Equipe pédagogique :
Formateur spécialisé dans la prévention du risque incendie et dans le secourisme au travail



Tarif :
Individuel ou groupe :
nous consulter 04 67 73 64 05



ACCESSIBILITÉ

Nos formations peuvent être accessibles aux personnes en situation de handicap. Chaque situation étant unique, nous vous demandons de préciser à l'inscription votre handicap. Nous pourrions ainsi confirmer l'ensemble des possibilités d'accueil et vous permettre de suivre la formation dans les meilleures conditions. Contact référente handicap Mme Magali SABATIER au : 04.67.73.64.05

La formation PSC a pour finalité de permettre à l'apprenant d'intervenir immédiatement et efficacement auprès d'une victime blessée ou malade tout en assurant la sécurité des lieux et sa propre sécurité.

Formation diplômante.



OBJECTIFS

- Être capable d'exécuter les gestes de premiers secours destinés à protéger la victime et les témoins
- Être capable d'alerter les secours d'urgence
- Être capable d'empêcher l'aggravation de l'état de la victime et de préserver son intégrité physique en attendant l'arrivée des secours.

PROFIL

Formation accessible dès 10 ans (autorisation parentale nécessaire pour les mineurs).

CONTENU

- **Protéger**
 - Eviter le sur accident
 - Les dégagements d'urgence
 - Les accidents de la route
- **Alerter**
 - La chaîne de secours
 - Les numéros d'urgence
 - Les moyens d'appels et le message d'alerte
 - Le signal d'alerte et le SAIP
 - La conduite à tenir et les cas particuliers
- **Secourir**
 - Obstruction brutale des voies aériennes
 - Les hémorragies
 - La perte de connaissance
 - L'arrêt cardiaque, le défibrillateur
 - Les malaises
 - Les plaies
 - Les brûlures
 - Les traumatismes



Durée :
7 h



Delais d'accès :
2 jours



Dates :
Nous consulter : 04 67 73 64 05



Prérequis :
Aucun



Lieu de la formation :
Inter ou intra entreprise



Equipe pédagogique :
1 formateur pour 10 stagiaires



Tarif :
Individuel ou groupe :
nous consulter 04 67 73 64 05



ACCESSIBILITÉ

Nos formations peuvent être accessibles aux personnes en situation de handicap. Chaque situation étant unique, nous vous demandons de préciser à l'inscription votre handicap. Nous pourrions ainsi confirmer l'ensemble des possibilités d'accueil et vous permettre de suivre la formation dans les meilleures conditions. Contact référente handicap Mme Magali SABATIER au : 04.67.73.64.05

Manipulation des extincteurs (Premier Témoin Incendie)

Référent formation : Bruno RIMANI

La formation “Manipulation d’extincteurs” a pour but d’apporter à une entreprise les compétences nécessaires pour faire face au risque incendie et répondre aux obligations légales qui y sont liées. A l’issue de cette formation, les stagiaires seront en mesure de faire face à un feu naissant en appliquant les consignes d’extinction adaptées.



OBJECTIFS

- Maîtriser les moyens d’extinction en cas de début d’incendie dans sa structure
- Reconnaître les différents organes de sécurité dans sa structure
- Comprendre les processus d’apparition d’un incendie

PROFIL

Destiné à l’ensemble du personnel

CONTENU

- Reconnaître les différents organes de sécurité dans sa structure
- Les risques spécifiques à sa structure et ses moyens existants de lutte contre l’incendie
- Le contenu des consignes de sécurité et la conduite à tenir
- Comprendre les processus d’apparition d’un incendie
- Les causes, le mécanisme et les différentes classes de feu
- Les différents types de combustion et les modes de propagation
- Les conséquences humaines et matérielles
- Connaître et maîtriser les différents moyens d’extinction
- L’utilisation des moyens d’extinction au sein de la structure
- Identifier d’autres moyens d’extinction possibles
- La manipulation des extincteurs sur feux réels avec simulateur.



Durée :
2 h



Delais d’accès :
2 semaines



Dates :
Nous consulter : 04 67 73 64 05



Prérequis :
Aucun



Lieu de la formation :
Inter ou intra entreprise



Equipe pédagogique :
Formateur spécialisé dans la prévention du risque incendie et dans le secourisme au travail.



Tarif :
Individuel ou groupe :
nous consulter 04 67 73 64 05



ACCESSIBILITÉ

Nos formations peuvent être accessibles aux personnes en situation de handicap. Chaque situation étant unique, nous vous demandons de préciser à l’inscription votre handicap. Nous pourrions ainsi confirmer l’ensemble des possibilités d’accueil et vous permettre de suivre la formation dans les meilleures conditions. Contact référente handicap Mme Magali SABATIER au : 04.67.73.64.05

La formation initiale SST est la formation réglementaire incontournable sur le secourisme et la prévention des risques en entreprise. Grâce à une immersion visuelle, sensorielle et pratique, les apprenants obtiendront les compétences opérationnelles nécessaires pour porter secours à une personne en détresse et participer activement à la démarche de prévention de l'entreprise.



OBJECTIFS

- Repérer le cadre juridique de son intervention
- Pouvoir réaliser, à la survenue de l'accident, une protection adaptée
- Être capable d'examiner la victime pour mettre en œuvre l'action de secours
- Savoir alerter ou faire alerter les secours
- Réaliser les gestes de secours à la victime.

PROFIL

- Toutes personnes en charge de la sécurité des personnes
- Employés du secteur privé ou du public

CONTENU

- Situer le cadre réglementaire
- Rôle et responsabilités
- Les conséquences du risque pour l'entreprise
- La prévention
- Comprendre son potentiel d'action dans la démarche prévention
- Inscrire ses actions dans la démarche prévention
- Participer à l'évaluation des risques professionnels
- Cibler et identifier les différents risques de sa structure
- Interagir efficacement avec les autres acteurs de la prévention
- Réaliser une protection adaptée et secourir la victime de manière appropriée
- Identifier et supprimer le danger
- Déceler une urgence vitale
- Délivrer un message d'alerte adapté
- Agir face à un saignement abondant
- Agir face à un étouffement
- Agir face à un malaise
- Agir face à une brûlure
- Agir face à une plaie
- Agir face à une douleur empêchant certains mouvements
- Agir face à une victime qui ne répond pas mais respire
- Agir face à une victime qui ne répond pas et ne respire pas.



Durée :
14 h – recyclage : 7 heures



Delais d'accès :
2 jours



Dates :
Nous consulter : 04 67 73 64 05



Prérequis :
Aucun



Lieu de la formation :
Inter ou intra entreprise



Equipe pédagogique :
Formateur certifié par l'INRS et
spécialisé dans la prévention du
risque professionnels



Tarif :
Individuel ou groupe :
nous consulter 04 67 73 64 05



ACCESSIBILITÉ

Nos formations peuvent être accessibles aux personnes en situation de handicap. Chaque situation étant unique, nous vous demandons de préciser à l'inscription votre handicap. Nous pourrions ainsi confirmer l'ensemble des possibilités d'accueil et vous permettre de suivre la formation dans les meilleures conditions. Contact référente handicap Mme Magali SABATIER au : 04.67.73.64.05

MAC SST (Maintien et Actualisation des Compétences du Sauveteur Secouriste du Travail)

Référent formation : Bruno RIMANI

Cette formation a pour finalité de permettre au sauveteur secouriste du travail de maintenir et d'actualiser ses compétences en matière de prévention et d'intervention face à un accident.

Formation diplômante.

OBJECTIFS

- Savoir situer le cadre juridique de son intervention
- Réaliser, à la survenue de l'accident, une protection adaptée
- Examiner la victime pour mettre en œuvre l'action de secours
- Alerter ou faire alerter les secours
- Réaliser les gestes de secours à la victime
- Contribuer à la mise en œuvre d'action de prévention

PROFIL

- Salarié d'une entreprise

CONTENU

- Situer le cadre réglementaire
- Rôle et responsabilités
- Les conséquences du risque pour l'entreprise
- La prévention
- Comprendre son potentiel d'action dans la démarche prévention
- Inscrire ses actions dans la démarche prévention
- Participer à l'évaluation des risques professionnels
- Cibler et identifier les différents risques de sa structure
- Interagir efficacement avec les autres acteurs de la prévention
- Réaliser une protection adaptée et secourir la victime de manière appropriée
- Identifier et supprimer le danger
- Déceler une urgence vitale
- Délivrer un message d'alerte adapté
- Agir face à un saignement abondant
- Agir face à un étouffement
- Agir face à un malaise
- Agir face à une brûlure
- Agir face à une plaie
- Agir face à une douleur empêchant certains mouvements
- Agir face à une victime qui ne répond pas mais respire
- Agir face à une victime qui ne répond pas et ne respire pas.

ACCESSIBILITÉ

Nos formations peuvent être accessibles aux personnes en situation de handicap. Chaque situation étant unique, nous vous demandons de préciser à l'inscription votre handicap. Nous pourrions ainsi confirmer l'ensemble des possibilités d'accueil et vous permettre de suivre la formation dans les meilleures conditions. Contact référente handicap Mme Magali SABATIER au : 04.67.73.64.05



 **Durée :**
1 jour (7h)

 **Délais d'accès :**
2 semaines

 **Dates :**
Nous consulter : 04 67 73 64 05

 **Prérequis :**
Être titulaire du certificat SST

 **Lieu de la formation :**
Inter ou intra entreprise

 **Equipe pédagogique :**
Formateur certifié par l'INRS et spécialisé dans la prévention du risque professionnel.

 **Tarif :**
Individuel ou groupe :
nous consulter 04 67 73 64 05



Formez vos salariés aux bons gestes et postures

OBJECTIFS

- Prendre conscience de la nécessité d'adopter une bonne gestuelle à son poste de travail
- Acquérir des principes de sécurité physique et d'économie d'effort (manutention)
- Adopter les bons gestes et postures liés à l'activité exercée

PROFIL

- Tous publics amenés à faire de la manutention de personnes
- Salarié ou non d'une entreprise

CONTENU

- Les accidents du travail / Les maladies professionnelles
- Notions d'anatomie et pathologies
- Identifier et caractériser les risques liés à l'activité physique
- Identifier les éléments déterminants des gestes et postures au travail
- Apprendre les principes de sécurité physique et d'économie d'effort
- Réalisation d'exercices pratiques de manutention sur le poste de travail
- Application des principes de sécurité physique et d'économie d'efforts



Durée :
7h



Delais d'accès :
2 semaines



Dates :
Nous consulter : 04 67 73 64 05



Prérequis :
Aucun



Lieu de la formation :
Inter ou intra entreprise



Équipe pédagogique :
Formateur PRAP 2S / APS-ASD
à jour de sa formation continue



Tarif :
Individuel ou groupe :
nous consulter 04 67 73 64 05



ACCESSIBILITÉ

Nos formations peuvent être accessibles aux personnes en situation de handicap. Chaque situation étant unique, nous vous demandons de préciser à l'inscription votre handicap. Nous pourrions ainsi confirmer l'ensemble des possibilités d'accueil et vous permettre de suivre la formation dans les meilleures conditions. Contact référente handicap Mme Magali SABATIER au : 04.67.73.64.05

Adoptez les bons réflexes en cas d'attaque !
Formation destinée aux professionnels et au grand public souhaitant mieux comprendre et anticiper les risques liés aux attaques terroristes.

OBJECTIFS

- Savoir réagir peut sauver des vies.
- Comment se protéger en cas d'attaque ?
- Quels sont les bons réflexes à adopter ?
- Comment alerter efficacement les secours ?

PROFIL

- Entreprises & Administrations
- Écoles & Centres de formation
- Commerces & Lieux recevant du public
- Collectivités & Associations

CONTENU

SEQUENCE 1 : Présentation du formateur et des participants (15 min)

SEQUENCE 2 : Introduction et contexte (30min)

SEQUENCE 3 :

Les reflexes essentiels (45mm)

- S'échapper : Identifier les issues et fuir discrètement
- Se cacher : Trouver un abri sécurisé et rester silencieux
- Alerter : Contacter la police avec des informations précises

SEQUENCE 4 :

Mises en situation & cas concrets (1h00)

- Exercices pratiques pour tester les réactions en cas d'attaque
- Jeux de rôle : Comment donner l'alerte aux secours
- Analyse de cas et retour sur les stratégies adoptées.

SEQUENCE 5 :

Gestion du stress & erreurs à éviter (45 min)

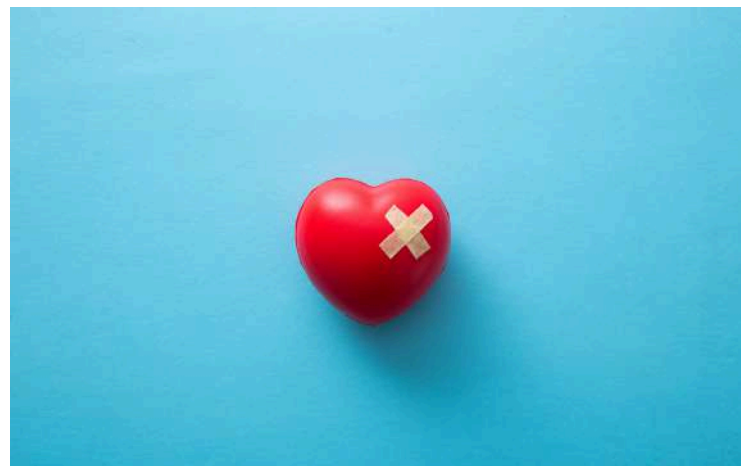
- Apprendre à contrôler la panique et éviter les erreurs courantes
- Techniques de respiration et de recentrage
- Études de cas d'erreurs à ne pas commettre.

SEQUENCE 6 :

Conclusion et évaluation (15 min)

ACCESSIBILITÉ

Nos formations peuvent être accessibles aux personnes en situation de handicap. Chaque situation étant unique, nous vous demandons de préciser à l'inscription votre handicap. Nous pourrions ainsi confirmer l'ensemble des possibilités d'accueil et vous permettre de suivre la formation dans les meilleures conditions. Contact référente handicap Mme Magali SABATIER au : 04.67.73.64.05



Durée :
3.5 h



Delais d'accès :
15 bénéficiaires par session



Dates : A définir
Nous consulter : 04 67 73 64 05



Prérequis :
Aucun prérequis n'est exigé.
Une compréhension du français est toutefois recommandée



Lieu de la formation :
Intervention sur site



Équipe pédagogique :
1 Formateur



Tarif :
nous consulter 04 67 73 64 05

FORMATION

SANTÉ MÉDICO SOCIAL

- BIENTRAITANCE



Contactez-nous

 04.67.73.64.05



SCIC IFAD GANGES

Réfléchir et agir sur les pratiques professionnelles à privilégier ou à éviter dans la relation éducative et sociale et développer une posture professionnelle bienveillante à l'égard des personnes accompagnées et de ses collègues.



OBJECTIFS

Journée 1 :

- Définir ses besoins, ses attentes et ses limites
- Faire émerger ses représentations de la relation d'accompagnement idéale
- Définir la bientraitance dans ses différentes dimensions
- Repérer les facteurs de risque de maltraitance passive ou active et/ou les signes de violence éducative ordinaire

Journée 2 :

- Identifier les obstacles à la communication
- Utiliser la reformulation dans une démarche d'écoute active
- Pratiquer une communication efficiente et bienveillante en équipe
- Analyser ses pratiques professionnelles

PROFIL

Professionnels du secteur médico-social, sanitaire, ou éducatif.

CONTENU

- Formation en présentiel
- Alternance de pédagogie active, interrogative et expositive
- Cours théorique, jeux de rôle, mise en situation
- Support pédagogique
- Test de positionnement et auto-évaluation sommative sur objectifs pédagogiques.



Durée :
14 h



Delais d'accès :
4 semaines



Dates :
Nous consulter : 04 67 73 64 05



Prérequis :
Cette formation est ouverte à tous les professionnels, quel que soit leur niveau d'expérience.



Inter ou Intra entreprise



1 formatrice



Tarif : nous consulter
04 67 73 64 05

ACCESSIBILITÉ

Nos formations peuvent être accessibles aux personnes en situation de handicap. Chaque situation étant unique, nous vous demandons de préciser à l'inscription votre handicap. Nous pourrions ainsi confirmer l'ensemble des possibilités d'accueil et vous permettre de suivre la formation dans les meilleures conditions. Contact référente handicap Mme Magali SABATIER au : 04.67.73.64.05

FORMATION

HYGIÈNE

- HYGIÈNE DES LOCAUX



Contactez-nous

 04.67.73.64.05



SCIC IFAD GANGES

Cette formation permettra aux participants de développer leurs compétences en hygiène et en entretien des locaux. Ils comprendront l'importance du respect des protocoles d'hygiène et apprendront à utiliser les produits d'entretien de manière éco-responsable.

OBJECTIFS

- Acquérir et perfectionner des compétences dans l'hygiène et l'entretien des locaux
- Comprendre l'importance de l'hygiène dans le respect des protocoles
- Savoir utiliser les produits d'entretien en ayant une attitude éco responsable

PROFIL

Professionnels intervenants dans la propreté des locaux

CONTENU

Formation théorique

- La tenue de travail (EPI) / travailler en sécurité
- Hygiène des mains
- Connaître les risques liés au non-respect de l'hygiène (les différents agents pathogènes et leurs effets)
- Notion de bionettoyage / connaître les risques liés au non-respect de l'hygiène
- Les produits d'entretien : classification, risques, rôle, composition, pictogrammes, savoir lire une étiquette
- Le cercle de Sinner
- Protocole de nettoyage
- Entretien des pièces avec un risque élevé de contamination : salle de bain, sanitaires et cuisine
- Les techniques de nettoyage (balayage humide, lavage à plat...)
- La règle des 8 points
- L'entretien du linge
- Le suivi de l'entretien (établir une fiche de suivi)
- Gestion des stocks
- Quizz
- Bilan

Formation pratique

- Mise en application des différentes techniques de nettoyage
- Fabrication de produits d'entretien avec utilisation de produits naturels

ACCESSIBILITÉ

Nos formations peuvent être accessibles aux personnes en situation de handicap. Chaque situation étant unique, nous vous demandons de préciser à l'inscription votre handicap. Nous pourrions ainsi confirmer l'ensemble des possibilités d'accueil et vous permettre de suivre la formation dans les meilleures conditions. Contact référente handicap Mme Magali SABATIER au : 04.67.73.64.05



Durée :
14 h



Delais d'accès :
8 personnes minimum



Dates :
Nous consulter : 04 67 73 64 05



Prérequis :
Aucun



Inter ou intra entreprises



1 formatrice



Tarif : nous consulter
04 67 73 64 05

FORMEZ-VOUS AU PACK OFFICE

WORD - EXCEL



Contactez-nous



04.67.73.64.05



SCIC IFAD GANGES

Acquérir une bonne maîtrise des logiciels Word, Excel dans leurs fonctions les plus utilisées et aborder les fonctions avancées.

OBJECTIFS

- Acquérir une bonne maîtrise des logiciels Word et Excel dans leurs fonctions les plus utilisées ; aborder les fonctions avancées
- Apprendre les différentes mises en forme de texte, de tableaux et d'objets
- Approfondissement des formules de calculs afin d'automatiser les feuilles sur Excel
- Tableaux croisés dynamiques
- Tableau de bords.

PROFIL

Salariés

CONTENU

- **Module 1** : Traitement de texte : Word (saisie, présentation, charte graphique, sécuriser et organiser des données, fonctions avancées : documents professionnels, publipostage, insertion tableau, vidéo, lien hypertexte dans un document)
- **Module 2** : Tableur : Excel (fonctionnalités de base : calculs, graphiques, sécuriser et organiser des données, fonctions avancées : statistiques, calculs complexes, Tableur croisés dynamiques)
- **Module 3** : Présentation : Power point (Création d'une présentation Diaporama professionnelle, animation d'une présentation diaporama, fonctions avancées : intégration d' image, graphiques...)
- **Module 4** : Présentation Publisher (création d'une plaquette publicitaire.) Découverte de CANVA (plateforme en ligne intuitive) qui permet de créer facilement des designs graphiques, tels que des affiches, des présentations, des publications sur les réseaux sociaux, et bien plus...



Durée :

Word : de 7 à 28h

Excel : de 14 à 52h

Nous consulter : 04 67 73 64 05



Délais d'accès :

1 mois



Dates :

Nous consulter : 04 67 73 64 05



Prérequis :

Aucun



Lieu de la formation :
IFAD Place Jules Ferry

34190 Ganges

ou

AEMC 362 Route de Laparot
30120 Molières-Cavaillac



Equipe pédagogique

1 formateur expérimenté



Tarif : Nous consulter

Tel : 04 67 73 64 05



ACCESSIBILITÉ

Nos formations peuvent être accessibles aux personnes en situation de handicap. Chaque situation étant unique, nous vous demandons de préciser à l'inscription votre handicap. Nous pourrions ainsi confirmer l'ensemble des possibilités d'accueil et vous permettre de suivre la formation dans les meilleures conditions. Contact référente handicap : Mme Magali SABATIER au : 04.67.73.64.05

CONSEILS ET ACCOMPAGNEMENTS



En complément de nos formations, nous vous proposons des accompagnements personnalisés

Conseil, Accompagnement à la création d'entreprise

- Vous êtes tenté par l'aventure entrepreneuriale et vous vous demandez si la création d'entreprise est faite pour vous ?
- Vous avez envie d'être indépendant(e) mais vous n'avez pas encore d'idée d'activité ?
- Vous avez déjà une piste d'activité, mais vous ne savez pas comment évaluer sa faisabilité ?
- Comment procéder pour chiffrer son projet ?
- Comment choisir sa structure juridique ?
- Quelles seront alors les conséquences sur les revenus actuels, sur l'assurance maladie ?

NOTRE RÉPONSE D'ACCOMPAGNEMENT À LA SCIC IFAD

La création d'entreprise est un projet professionnel qui demande de la préparation et de la méthode.

La SCIC IFAD vous accompagne individuellement dans chacune des étapes clés de la création d'entreprise, et vous soutient dans vos démarches actives pour :

1/ Trouver ou développer une idée

2/ Préciser vos compétences et les mettre en valeur, évaluer les besoins du projet et rechercher les formations utiles ou obligatoires ainsi que leur financement

3/ Formaliser votre offre de service, en précisant la clientèle, la concurrence, et en définissant une stratégie de développement

4/ Trouver les partenaires adaptés à vos besoins

NOS ACCOMPAGNEMENTS :

Activ'Créa Émergence

A pour objectif d'explorer la piste de la création ou reprise d'entreprise comme solution de reprise d'emploi.

Activ Créa Émergence sera mobilisable pour tout demandeur d'emploi, et se déroule sur 3 mois maximum.

Cette prestation est financée par France Travail et des fonds européens.



« C-PARTI »

A pour objectif d'explorer l'idée de la création d'entreprise, d'accompagner l'étude du projet jusqu'à la création d'entreprise, puis d'accompagner des chefs d'entreprise jusqu'à la pérennisation de l'entreprise. L'accompagnement peut s'orienter sur une recherche de pluri-activité. Il peut également s'orienter sur le report ou l'abandon du projet avec un repositionnement sur une recherche d'emploi.

L'accompagnement C-PARTI sera mobilisable pour toute personne Allocataire RSA et résidant sur le département de l'Hérault, d'une durée pouvant aller de 6 mois à 36 mois.

L'orientation est réalisée par un organisme ayant eu en charge le « module d'orientation Créa » (MOC) ou par le référent unique de l'allocataire RSA suivant la situation.

Cet accompagnement est financé par le SDI, Service départemental de l'insertion – Conseil Départemental de l'Hérault.

Parcours Créa « MOC Module Orientation Créa »

Le MOC est un module court généraliste qui vise à définir le parcours le mieux adapté à la personne et à son projet, après avoir pris conscience de la posture d'entrepreneur.

Ce module est obligatoire pour les PORTEURS DE PROJET ou pour les ENTREPRENEURS déjà immatriculés, qui sont allocataires du RSA dans l'Hérault, avant toute orientation vers un parcours entrepreneurial.

A l'issue de ce parcours le bénéficiaire pourra intégrer un parcours d'accompagnement à la structuration de son projet ou de développement de son entreprise, entrer directement en test d'activité en couveuse ou coopérative d'activité et d'emploi (CAE) ou différer ou renoncer au projet.

Le module MOC sera sur une durée courte de 4 à 6 semaines maximum sur 4 rendez-vous.

NOS CONSEILS ET ACCOMPAGNEMENTS



PROJET PROFESSIONNEL

Vous avez décidé de changer de voie professionnelle ?

La SCIC IFAD vous accompagne dans un bilan d'orientation professionnelle jusqu'à vous permettre de faire un choix de projet / métier réaliste et réalisable.

Nos conseillères, conseillers vous aident à bâtir un plan d'action cohérent et structuré pour assurer la réussite de votre projet.

CONSEIL EN ÉVOLUTION PROFESSIONNELLE, ACCOMPAGNEMENT À L'ÉLABORATION DU PROJET PROFESSIONNEL



NOS ACCOMPAGNEMENTS :

Activ' Projet – AP3

Avec Activ' Projet, deviens qui tu es !

Activ' Projet a pour objectif de vous aider à construire ou confirmer votre projet professionnel, et aussi de vous permettre de développer votre autonomie dans votre parcours d'orientation professionnelle tout au long de la vie.

A partir d'un premier entretien d'analyse de votre situation professionnelle et de vos souhaits d'évolution, votre conseiller référent conviendra avec vous du contenu d'Activ' Projet 3 répondant à vos besoins.

POUR QUI ?

Pour tout demandeur d'emploi qui souhaite changer de métier et qui a, ou pas, des idées de pistes professionnelles.

L'Accompagnement Intégré (AI)

Propose un accès multimodal (formation, coaching emploi, action citoyenne) en privilégiant un parcours personnalisé au regard des attentes de chacun.

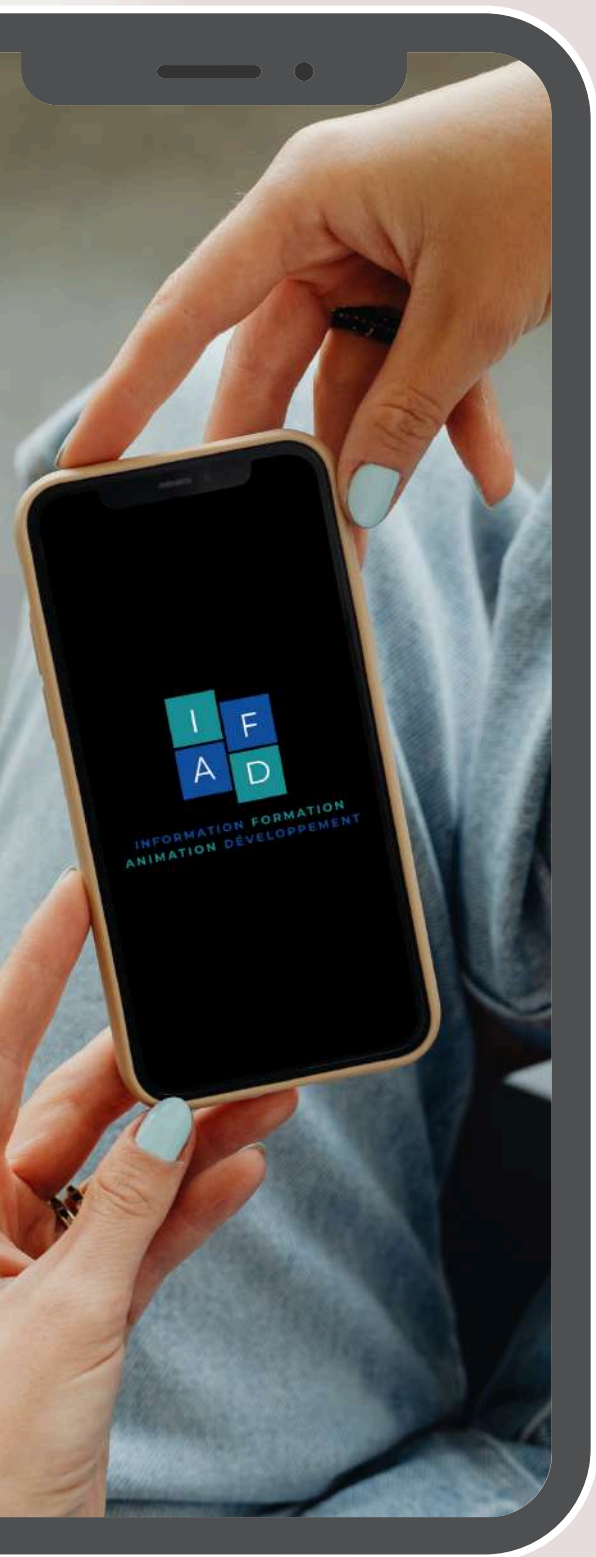
Les propositions sont riches mais jamais imposées.

Chaque étape est valorisée et validée.

Ses objectifs sont de :

- Renforcer la confiance en soi et l'autonomie
- Faire le point sur ses compétences
- Définir son projet social et professionnel
- Structurer et valider le projet professionnel
- Soutenir l'inscription des personnes dans la cité
- Favoriser une insertion durable.





INFORMATION FORMATION
ANIMATION DÉVELOPPEMENT

Contactez-nous



TÉLÉPHONE

04.67.73.64.05



SITE INTERNET

www.scicifad.fr



ADRESSE

Maison de l'entreprise
Place Jules Ferry
34190 GANGES

